

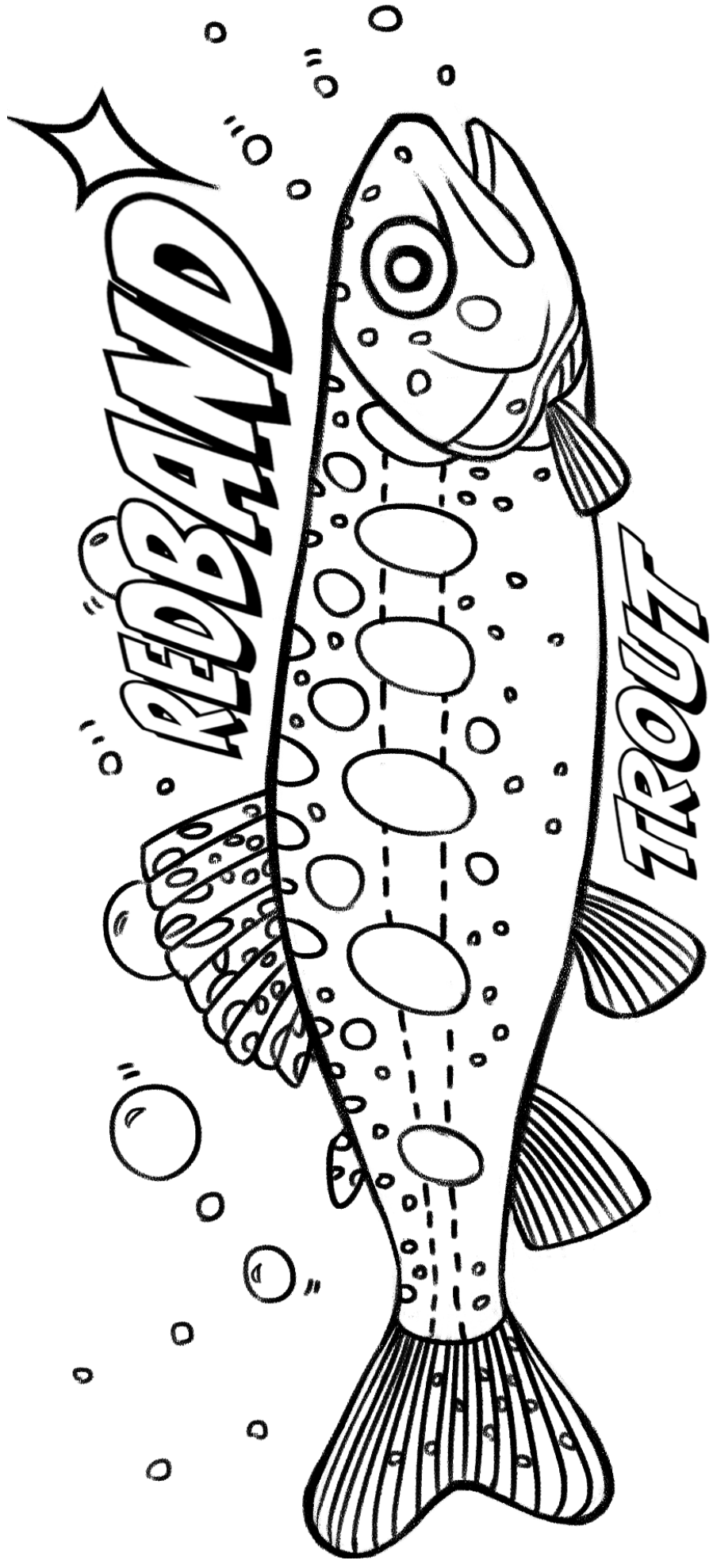


Washington
Department of
**FISH and
WILDLIFE**

libro de colorear de la

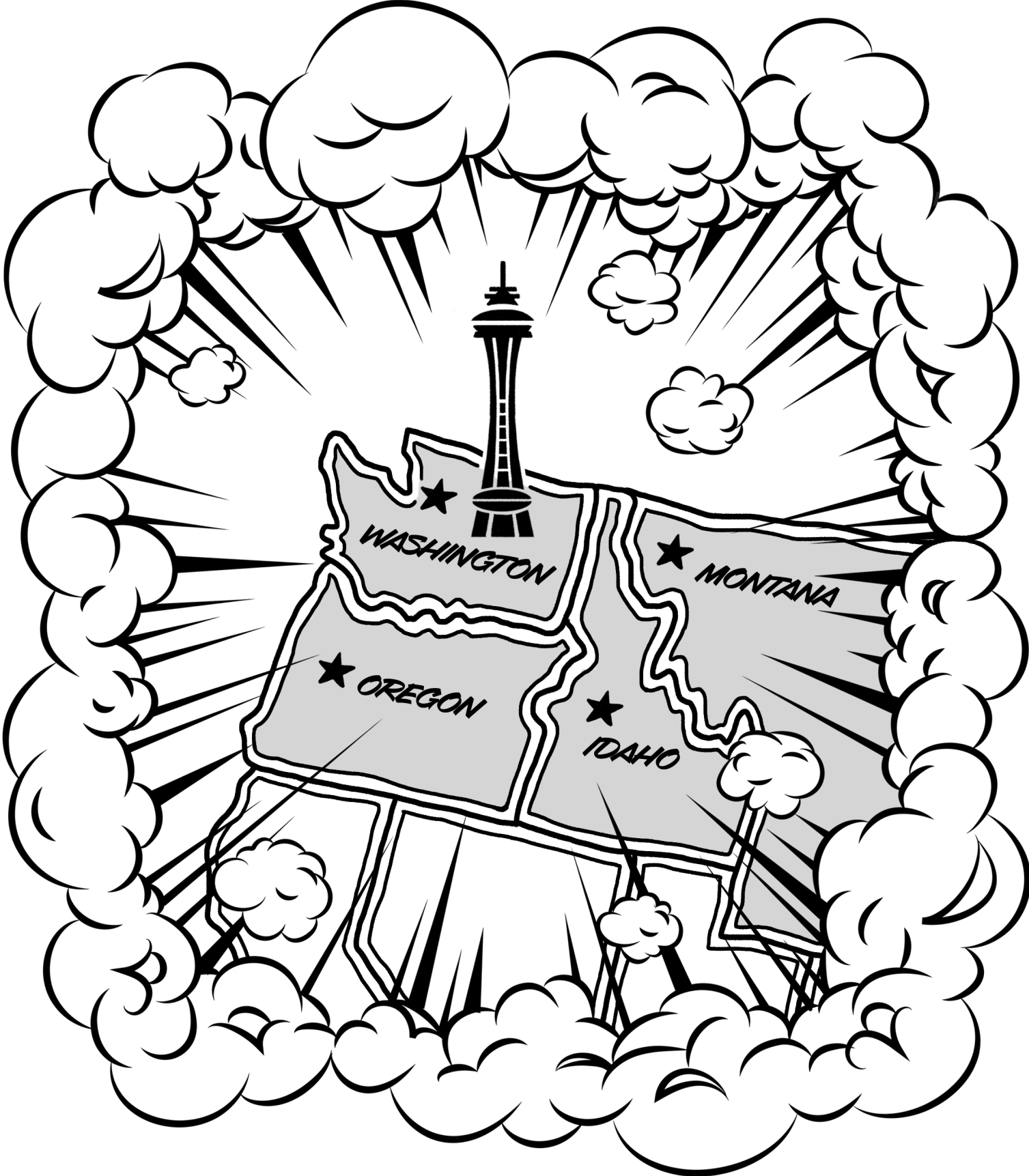
trucha de la banda roja





La trucha de la banda roja es un tipo especial de la trucha arco iris. Las truchas de la banda roja tienen manchas negras en todo el cuerpo y las aletas. Tienen una franja roja y brillante a lo largo de los costados. A veces sus cubiertas branquiales también son de color rojo brillante. Son un pez adaptable. Esto significa que pueden vivir en una variedad de hábitats desde ríos, lagos, y pequeños arroyos. Sus tamaños varían según el lugar donde viven. Cuanto más grande sea el hábitat y más comida tengan, lo más grandes serán las truchas de la banda roja. Los hábitats incluyen comida, agua, refugio, y espacio.

Las truchas de la banda roja se encuentran en lagos, ríos, y arroyos al este de las montañas Cascade en Washington y Oregon. También se encuentran en Montana, Idaho, y el norte de California.

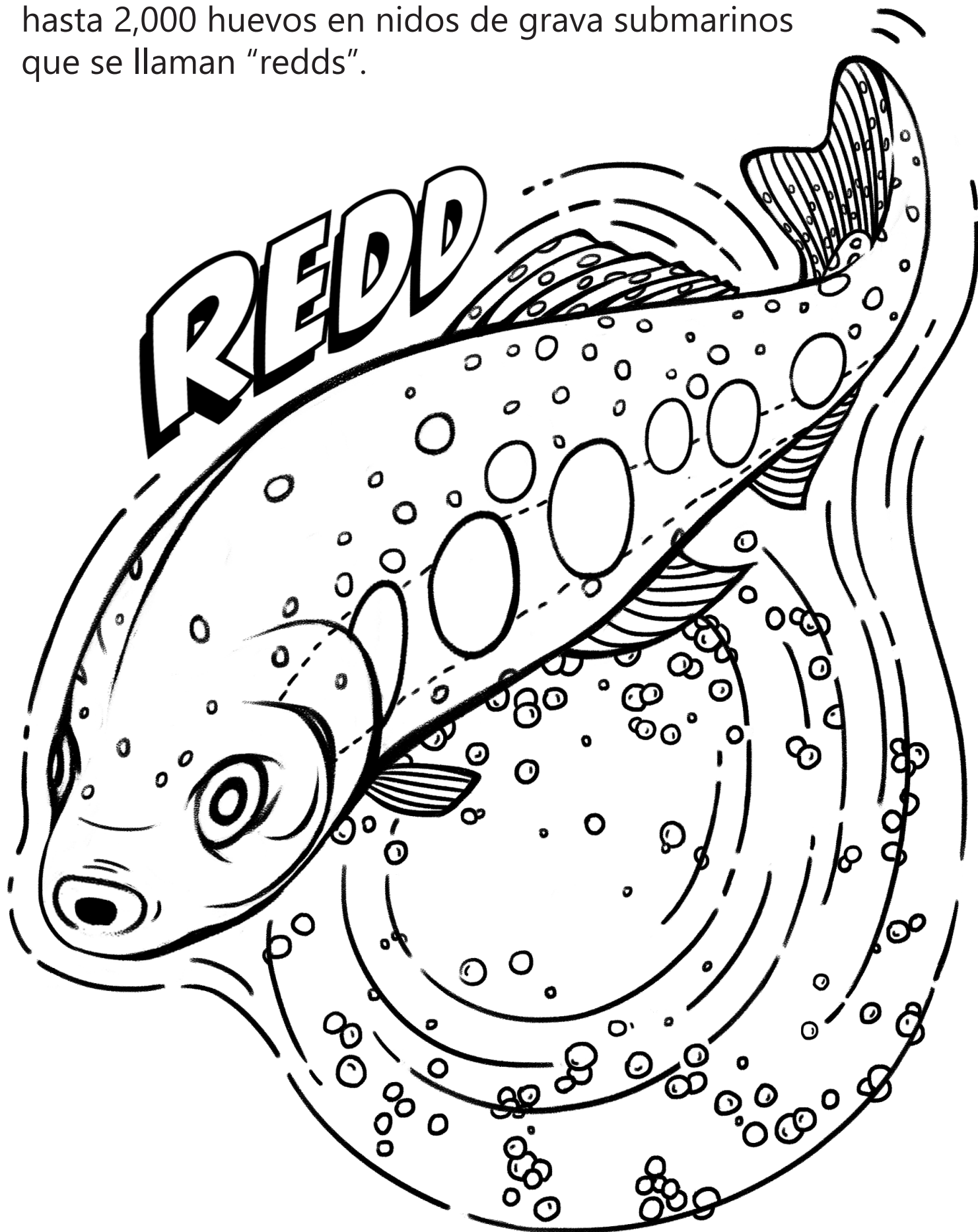


Se necesitan de dos a tres años para que una trucha de la banda roja madure y se convierta en un adulto. Exploreemos su ciclo de vida.

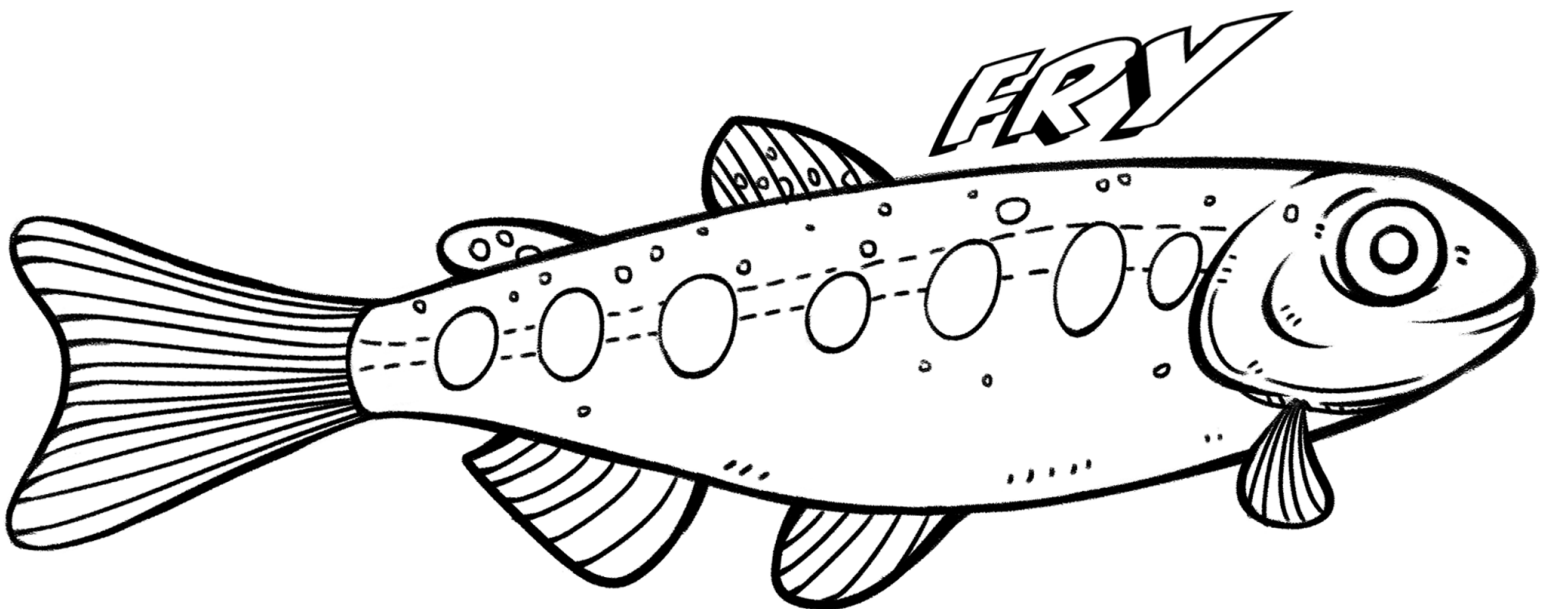
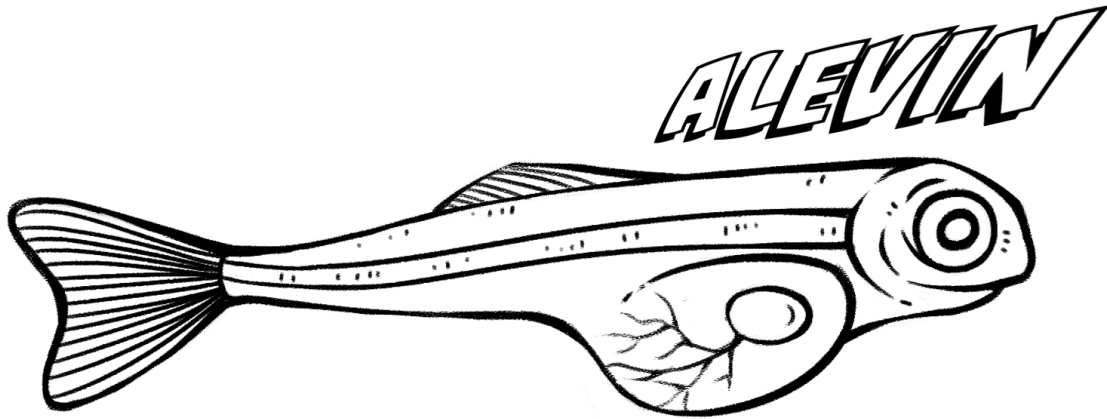


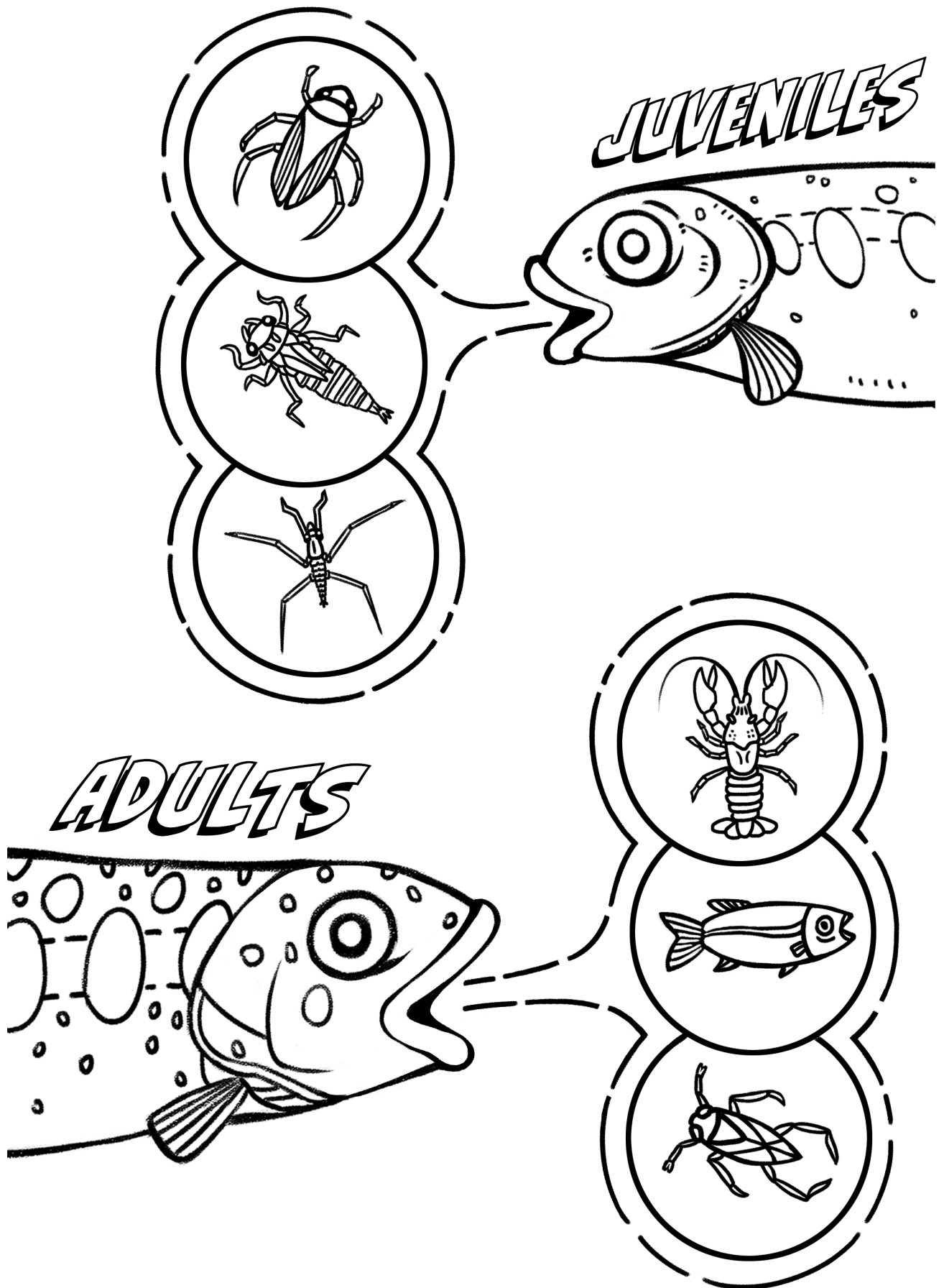
Entre marzo y mayo, las hembras de la trucha de la banda roja comienzan a poner huevos que luego son fertilizados por los machos. Este proceso se llama desove.

Las hembras de la trucha de la banda roja ponen hasta 2,000 huevos en nidos de grava submarinos que se llaman "redds".



Las truchas recién nacidas se llaman "sacos de alevines ". Tienen un saco vitelino para alimentarse mientras crecen. Una vez que el saco vitelino desaparece, los sacos de alevines hacen una transición para ser alevines y abandonan el nido.





Luego, los alevines se convierten en juveniles. Permanecen juveniles durante los primeros 3 a 5 años hasta que se convierten en adultos. A medida que crecen, comen diferentes cosas como insectos, invertebrados, y peces pequeños.

Antes de la construcción de las represas Chief Joseph y Grand Coulee, algunas truchas de la banda roja emigraron hasta el océano y regresaron a su arroyo natal. Después de la construcción de las represas, las truchas de la banda roja adaptaron su historia de vida para migrar a los lagos o dentro de los arroyos para desovar. Hoy en día, las truchas de la banda roja tienen tres estrategias de vida diferentes. Algunos viven en ríos grandes, algunos viven en pequeños arroyos, y los demás migran de ríos o arroyos a lagos.





Las truchas de la banda roja han sido una parte importante de la cultura, mucho antes de que los europeos se establecieron en el noroeste del Pacífico. Los pueblos indígenas han sido cuidadores de las truchas de la banda roja desde tiempos inmemoriales.

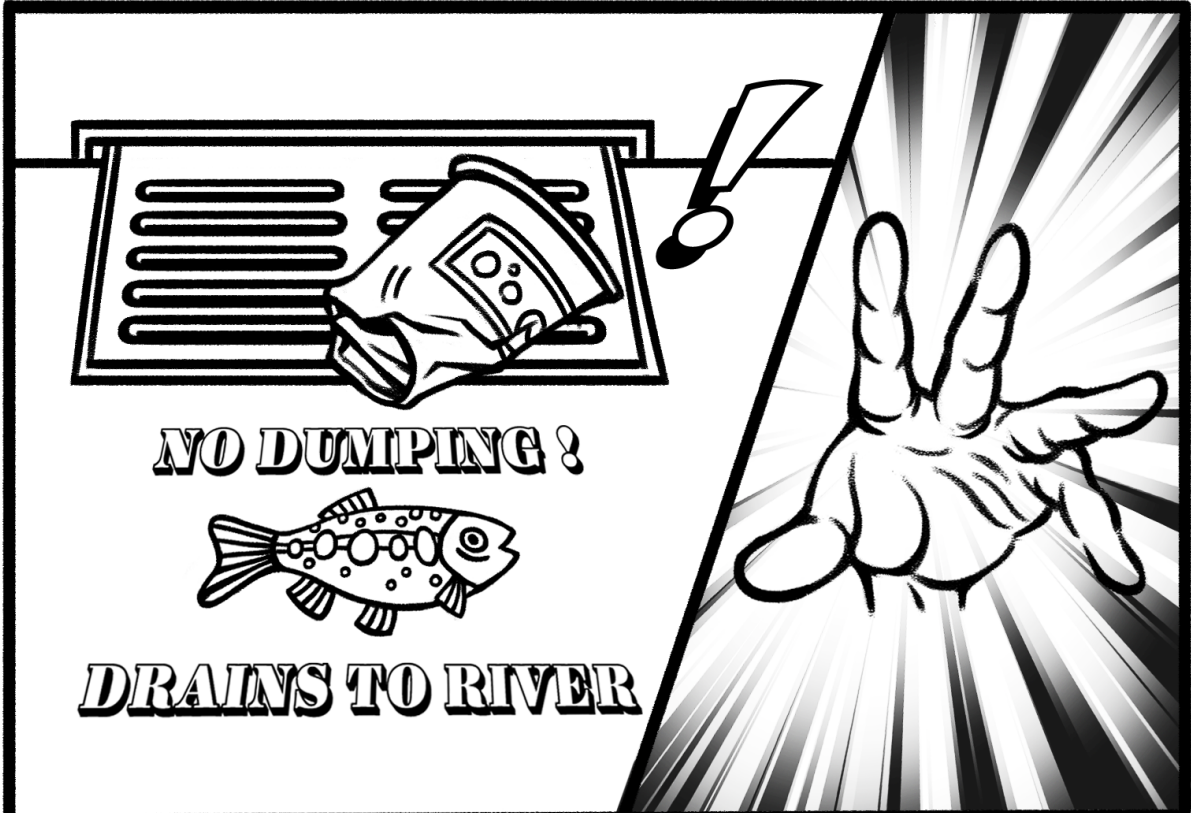


Hoy en día, muchos pescadores recreativos disfrutan de la emoción de pescar truchas de la banda roja. En algunas áreas, los pescadores necesitan soltar a las truchas de la banda roja, entonces es importante que conozcas las reglas de pesca en tu área.

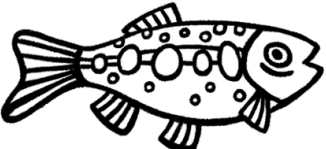
Esta especie también es importante para otros animales. Osos, nutrias de río, aves como garzas y martines pescadores, mapaches y los gatos monteses comen truchas de la banda roja.



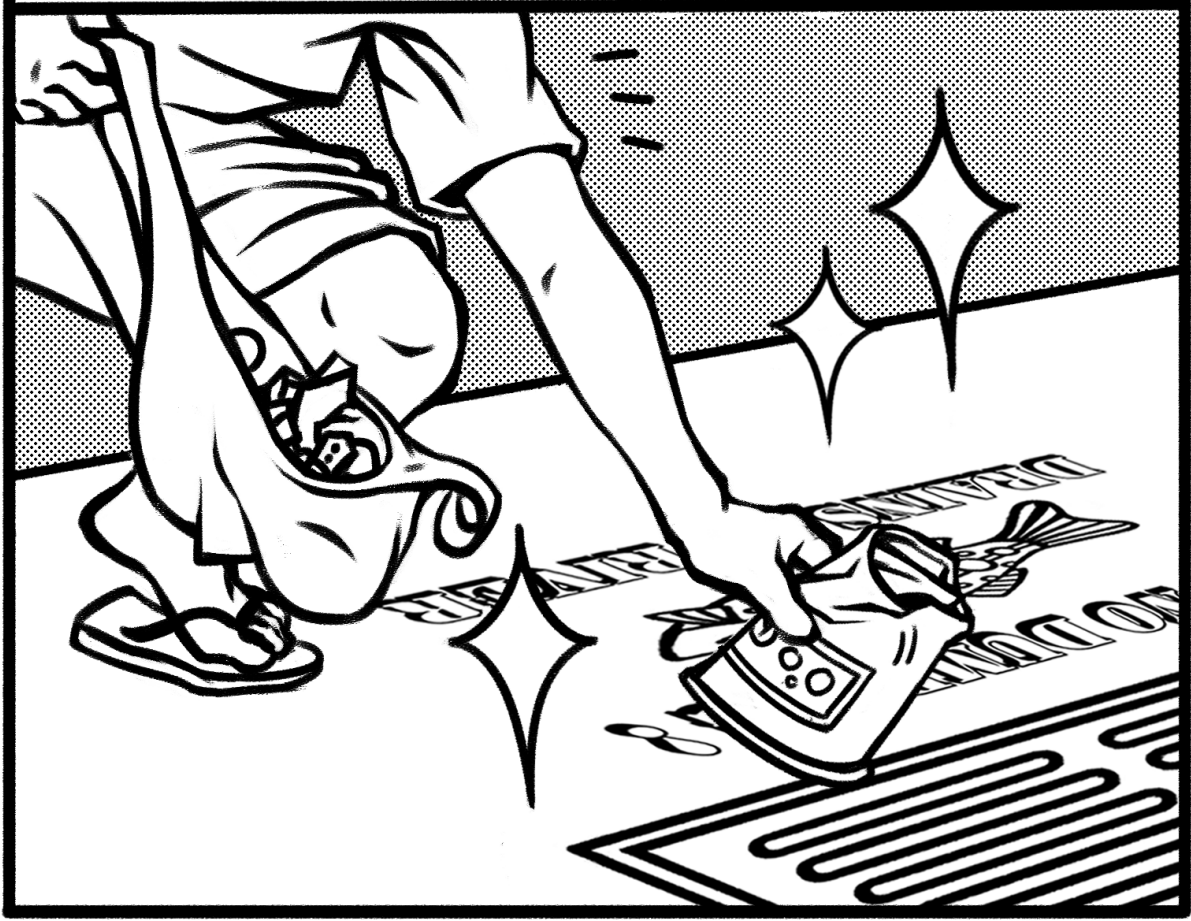
Tú puedes ayudar a asegurarse de que esta especie especial continúe viviendo en nuestro estado. Cuando haces actividades en el aire libre, asegúrate de recoger tu basura. También puedes recoger la basura con un adulto para ayudar a limpiar los espacios al aire libre.



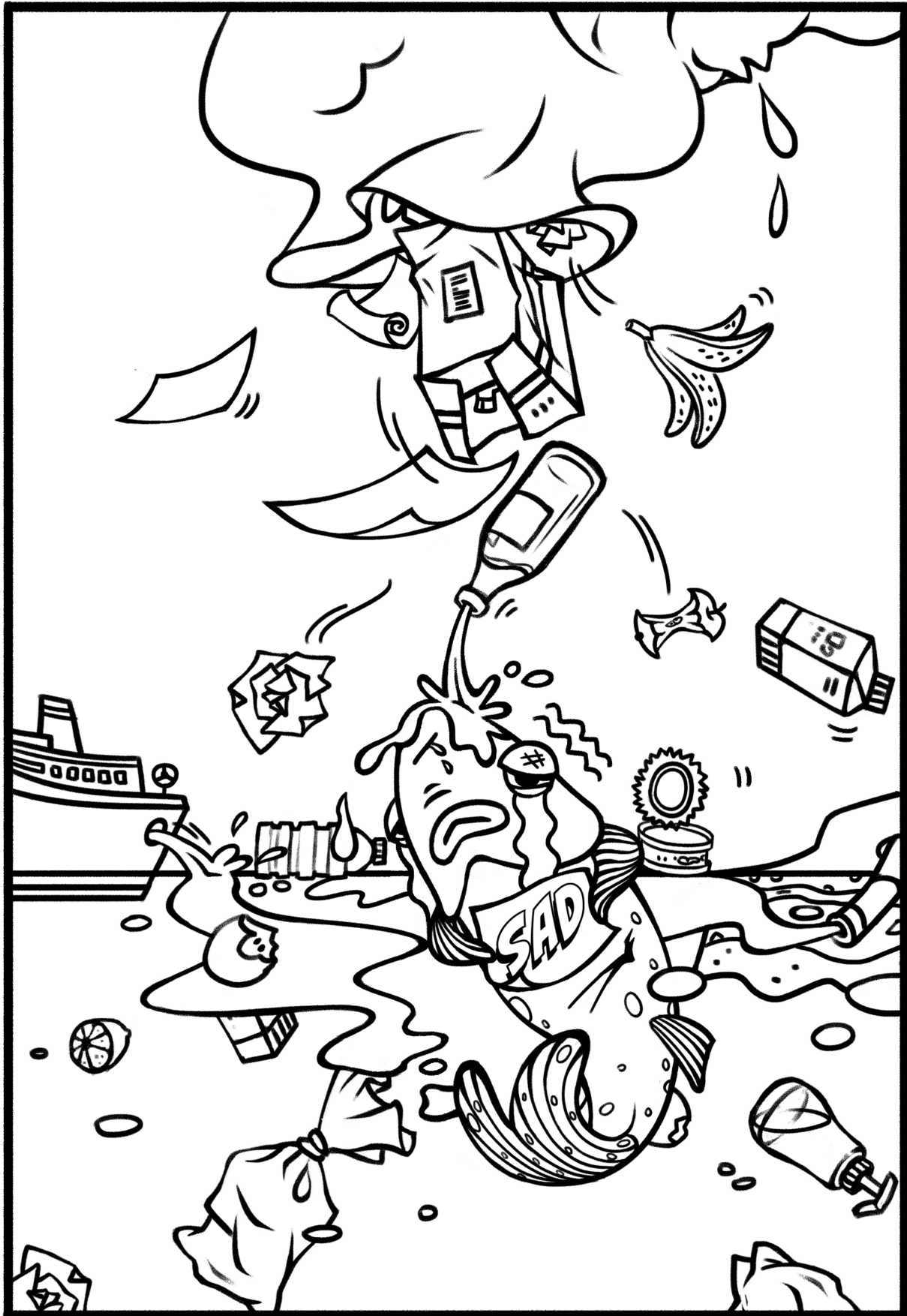
NO DUMPING !



DRAINS TO RIVER



Nunca arrojes productos químicos por los desagües ni en carreteras, ríos, arroyos u otras vías fluviales. Estos productos químicos llegan a nuestra agua y pueden dañar a los peces.





Sin la trucha de la banda roja, Washington simplemente no sería lo mismo. Si cuidamos nuestras truchas de la banda roja, todos tendrán la oportunidad de disfrutar de este pez tan especial.



*Washington
Department of*
**FISH and
WILDLIFE**

Este libro para colorear fue producido por el Departamento de Pez y Vida Silvestre de Washington y es parte del programa educativo "Wild Washington" para estudiantes K-12. Para obtener más información, visita nuestro sitio de web en www.wdfw.wa.gov.